

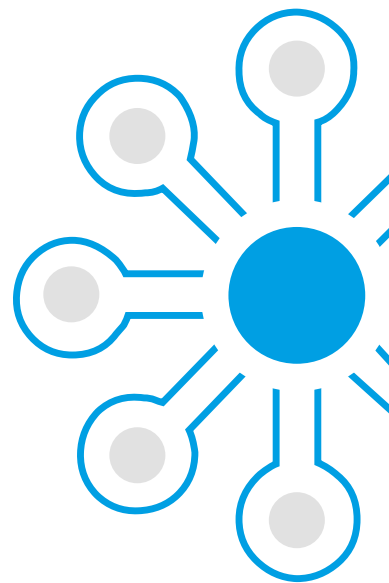


STORMSHIELD

BEZPIECZEŃSTWO SIECI

STORMSHIELD MANAGEMENT CENTER

Skup się na najpilniejszych zadaniach i zapewnij najwyższy poziom bezpieczeństwa w swojej sieci



Optymalizacja

ŻMUDNYCH
RUTYNOWYCH
ZADAŃ

Widoczność

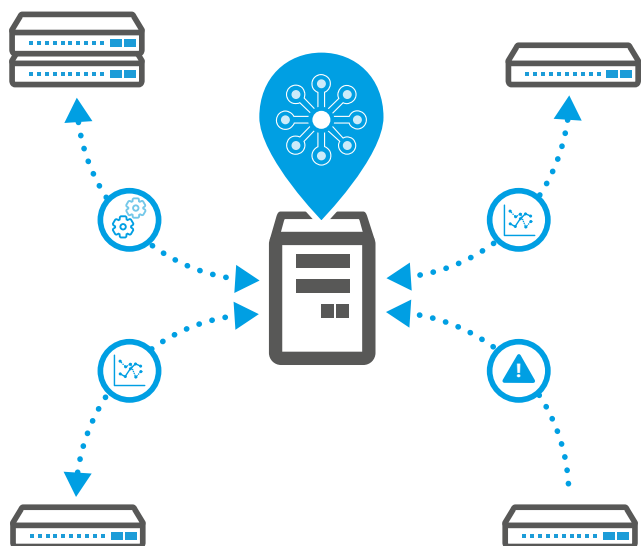
CENTRALNY
PUNKT
ZARZĄDZANIA

Bezpieczeństwo

OPTYMALNE
ZARZĄDZANIE
INFRASTRUKTURĄ

Niski koszt

INSTALACJI
I UTRZYMANIA
ŚRODOWISKA



Prostota działania

Aby utrzymać koszty operacyjne infrastruktury bezpieczeństwa sieciowego na niskim poziomie, optymalizacja zadań związanych z monitorowaniem, konfiguracją i utrzymaniem rozwiązań bezpieczeństwa jest nieodzowna.

Usługi gwarantujące prostotę obsługi i wygodę użytkownika znane z rozwiązania Stormshield Network Security stanowią również podstawę produktu Stormshield Management Center.

Zapomnij o powtarzalnych zadaniach

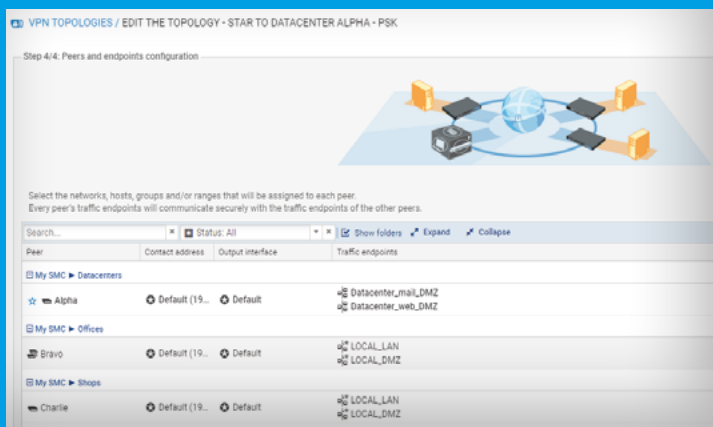
- Scentralizowane wspólne zasady bezpieczeństwa
- Możliwość dostosowania poszczególnych reguł
- Topologie bezpiecznych sieci (VPN)

Bezpieczne zarządzanie

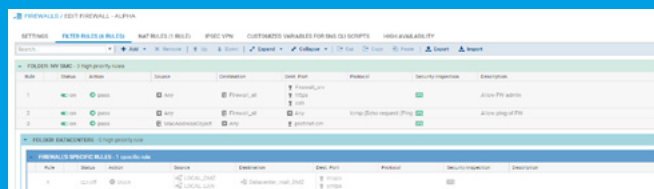
- Bezpieczna komunikacja z urządzeniami
- Technologia Pull obniżająca do zera ryzyko nieautoryzowanego dostępu
- Minimalizacja błędów konfiguracji dzięki przyjaznemu dla administratora interfejsowi graficznemu

Status	Name	Ver...	Deployment	Last activity	CPU (%)	Memory (%)	Disk	IP address	Serial number
My SMC ► Datacenters (1 firewalls displayed out of 1)									
✓	Alpha	4.0.3	00034	Connected for 7 hours				192.168.233.201	VMSNSX09E0074A9
My SMC ► Offices (1 firewalls displayed out of 1)									
✓	Bravo	4.0.3	00034	Connected for 6 hours				192.168.233.202	VMSNSX09E0075A9 VMSNSX09E0076A9
My SMC ► Shops (1 firewalls displayed out of 1)									
✚	Charlie	4.0.3	00037	Disconnected for 4 days				192.168.233.204	VMSNSX09E0073A9

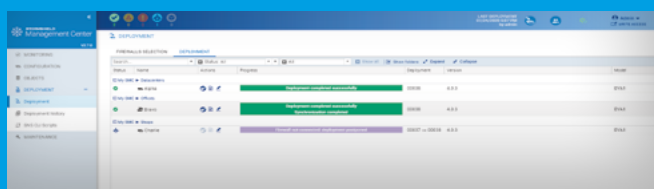
Pulpit monitorowania



Konfiguracja VPN dla wielu lokalizacji



Reguły bezpieczeństwa



Wdrażanie konfiguracji

CECHY PRODUKTU

Bezpieczna komunikacja

Protokół SSL

Uwierzytelnianie SMC i SNS za pomocą certyfikatów
Technologia Pull – brak wystawionych na świat usług w zdalnych lokalizacjach

Instalacja i utrzymanie serwera SMC

Maszyna wirtualna

Monitoring SNMP

Wysyłanie logów przez syslog

Zarządzanie administratorami

Jednoczesna edycja ustawień konfiguracyjnych

Rejestrowanie działań administratorów

Uwierzytelnianie na zewnętrznym serwerze LDAP

Ograniczone prawa „tylko do odczytu”

Łączność z urządzeniami Stormshield

Połączenie za pomocą kreatora lub klucza USB

Podłączanie urządzeń w środowisku produkcyjnym bez zakłóceń w świadczeniu usług

Monitorowanie urządzeń

Wskaźniki stanu i kondycji urządzeń

Monitorowanie terminów wygaśnięcia subskrypcji

Utrzymanie urządzeń

Dostęp SSO do konfiguracji i logów poszczególnych urządzeń

Automatyczne kopie zapasowe konfiguracji podłączonych urządzeń i serwera SMC

Skrypty CLI SNS

Skrypty ze zmiennymi dostosowanymi do poszczególnych urządzeń

Harmonogram wykonywania skryptów

Scentralizowana konfiguracja

Globalna baza obiektów

- Obiekty przyjmujące wartości indywidualnie dla każdego urządzenia

Topologie sieci VPN

- Siatka (Mesh) i gwiazda (Star)
- Uwierzytelnianie PSK i na podstawie certyfikatów

Reguły filtrowania i NAT

- Współdzielone dla grupy urządzeń
- Indywidualne dla każdego urządzenia

Zarządzanie konfiguracjami

Import/eksport danych konfiguracyjnych i monitorowania przy wykorzystaniu plików CSV

Weryfikacja spójności

Szczegółowe śledzenie konfiguracji przed wdrożeniem
Automatyczne odroczenie wdrożenia na wyłączonych urządzeniach

Historia wdrożonych konfiguracji i możliwość powrotu do starszej wersji

KOMPATYBILNOŚĆ

Stormshield Network Security

Wersja 2.5 i nowsza

HyperV

Windows Server 2012 R2 oraz Windows Server 2016

VMware ESXi

Wersja 6.0, 6.5 and 6.7

KVM - Qemu

Red Hat 7.4